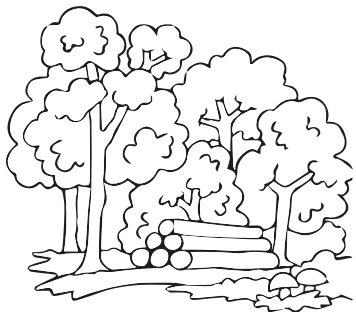


ALCUNE PICCOLE CURIOSITÀ...DA COLORARE!

PER PRODURRE 1 TONNELLATA DI **CARTA NUOVA** OCCORRONO 15 ALBERI!

PER PRODURRE 1 TONNELLATA DI **CARTA RICICLATA**? NESSUN ALBERO!



CON 600 LATTINE E BARATTOLI RICICLATI SI PUÒ FARE UNA BICICLETTA IN ALLUMINIO.



LA PLASTICA CHE NON RICICLIAMO FINISCE NEI MARI E FORMA DELLE **ISOLE** AVVELENANDO PESCI, UCCELLI E PIANTE.



NON DIMENTICARTI CHE...

RIFIUTI DI APPARECCHI ELETTRICI ED ELETTRONICI

(telefonino, elettrodomestici, computer)

LI PORTO ALL'ISOLA ECOLOGICA

VESTITI USATI

LI PORTO ALLA CARITAS O NEI CONTENITORI APPOSITI

MEDICINALI SCADUTI

LI PORTO NEI CONTENITORI IN FARMACIA

PILE E BATTERIE ESAUSTE

LI PORTO DAL NEGOZIANTE DOVE COMPRO QUELLE NUOVE

OLIO USATO

LO RACCOLGO IN UNA TANICA, POI LO PORTO ALL'ISOLA ECOLOGICA, AL SUPERMERCATO O DAL BENZINAIO PER IL CORRETTO SMALTIMENTO



Agenzia Regionale
per la Protezione
Ambientale dell'Umbria

COME
SI DIVENTA
**CAMPIONE
D'AMBIENTE?**



Agenzia Regionale
per la Protezione
Ambientale dell'Umbria

NON BUTTO COSE CHE POSSO USARE ANCORA:

LE AGGIUSTO E LE RIUSO.

SE NON LE POSSO RIUSARE, LE RICICLO CON LA RACCOLTA DIFFERENZIATA.

COME SI FA LA RACCOLTA DIFFERENZIATA?

Ce lo dice una nuova norma nazionale (UNI) che in Umbria vogliamo migliorare

VETRO

bottiglie, bicchieri e contenitori

Il vetro si ricicla all'infinito

COSÌ RISPARMIO ENERGIA!



PLASTICA

bottiglie, sacchetti, contenitori, piatti e bicchieri

La plastica inquina, perciò ne uso di meno e porto sempre con me una borraccia quando vado a fare una passeggiata o a giocare

COSÌ INQUINO MENO!

E I METALLI?

lattine, barattoli e carta alluminio

I metalli si riciclano all'infinito

IN UMBRIA VOGLIAMO METTERLI NEL BIDONE GIALLO

CARTA

fogli, giornali, figurine, scatole in carta o cartone, tovagliolini e fazzoletti di carta

Per produrre carta nuova si abbattano gli alberi: non la spreco e la riciclo

COSÌ SALVO GLI ALBERI!



ORGANICO

avanzi di cibo, bustine di tè, fondi di caffè, vegetali

Lo trasformo in concime e terriccio per i campi, le piante e i fiori: se non ho la "compostiera" in casa, lo raccolgo nei sacchetti biodegradibili

COSÌ VA NEGLI IMPIANTI PER FARE COMPOST E BIOMETANO!



RESIDUO URBANO SECCO

oggetti composti da più materiali, piatti rotti e altri rifiuti non riciclabili

STO ATTENTO E LI METTO NEL SACCO NERO!



**RISPETTA E
FAI RISPETTARE
QUESTE REGOLE
E SARAI
CAMPIONE
D'AMBIENTE!**

